



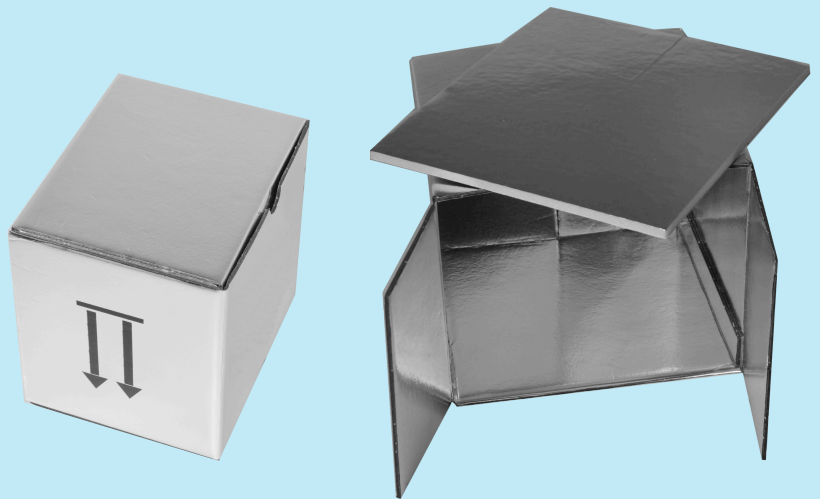
# CAJAS PLEGABLES ISOTÉRMICAS SERI "INSUBOX"

**DESCRIPCIÓN:** Cajas fabricadas con poliestireno extruido (XPS) de alta densidad y 5mm de espesor, con lámina de poliéster metalizado, troqueladas y plegadas para su fácil almacenamiento y manipulación.

En combinación con placas eutécticas de frío o calor permite el mantenimiento prolongado de la temperatura requerida para productos termolábiles en condiciones ambientales desfavorables.

**UTILIDADES:** Especialmente indicada para el embalaje de productos sensibles a las variaciones bruscas de temperatura durante su transporte.

La facilidad de fabricación mediante troquel, posibilita que nos podamos adaptar a cualquier medida que necesite el usuario en función del volumen del producto a transportar.



## CARACTERÍSTICAS TÉCNICAS:

Material Aislante	Espuma de Poliestireno Extruido (XPS)
Cara exterior	Papel blanco 100 g/m <sup>2</sup>
Cara interior	Poliéster metalizado 40 g/m <sup>2</sup>
Modelo	FEFCO 0201
Espesor	4.5 – 5.0 mm
Coef. de Conductividad Térmica	□* = 0.024-0.029 W/mC°